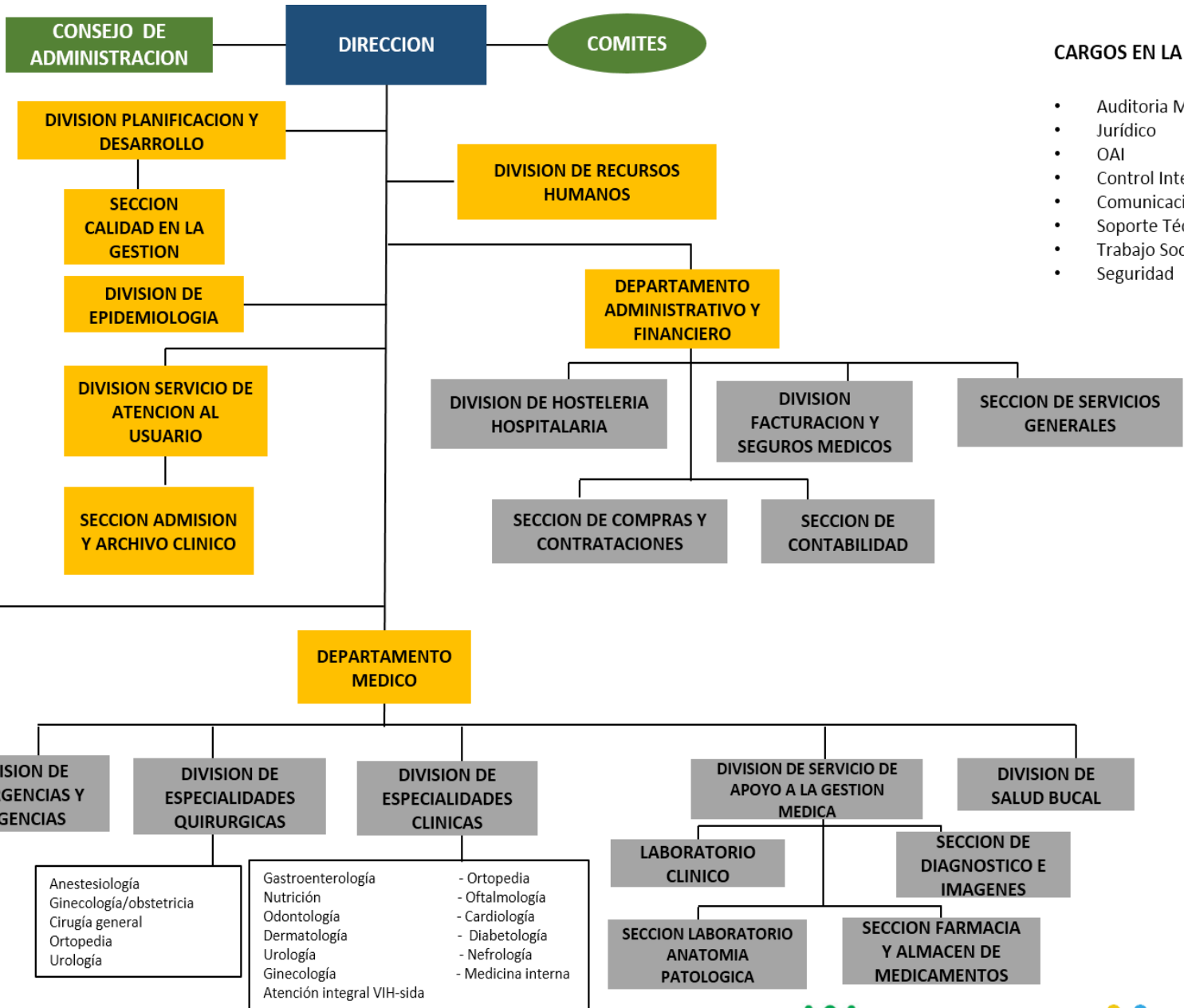


Hospital Dr. Sigifredo Alba Domínguez ORGANIGRAMA (2DO NIVEL)

SERVICIO NACIONAL DE SALUD

SERVICIO REGIONAL DE SALUD



CARGOS EN LA DIRECCION

- Auditoria Medica
- Jurídico
- OAI
- Control Interno
- Comunicación
- Soporte Técnico
- Trabajo Social
- Seguridad